

Alternatives pharmacologiques: les traitements spécifiques de la maladie d'Alzheimer

Serge Gauthier, MD, FRCPC

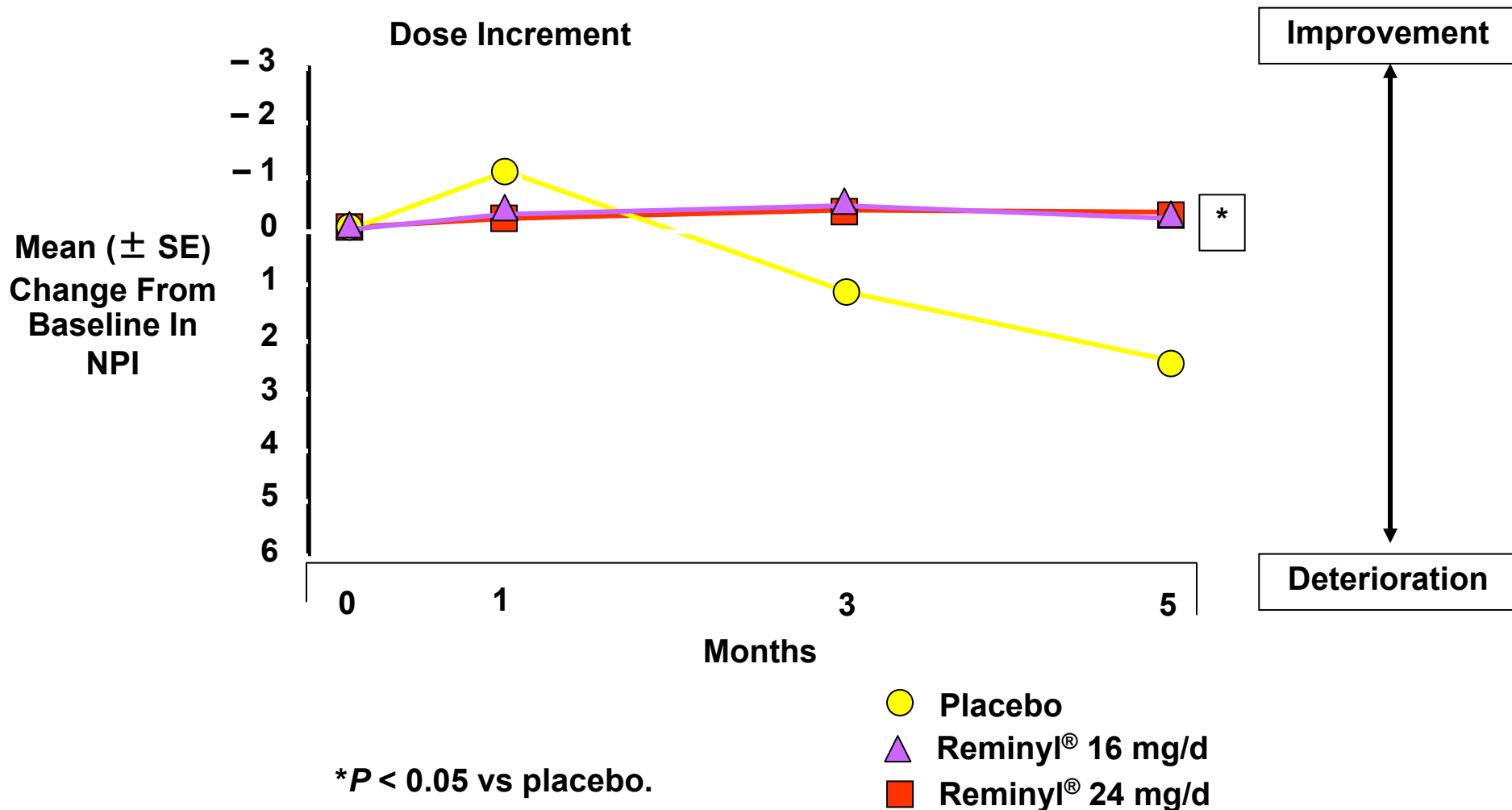
Montréal, Canada

Serge.gauthier@mcgill.ca

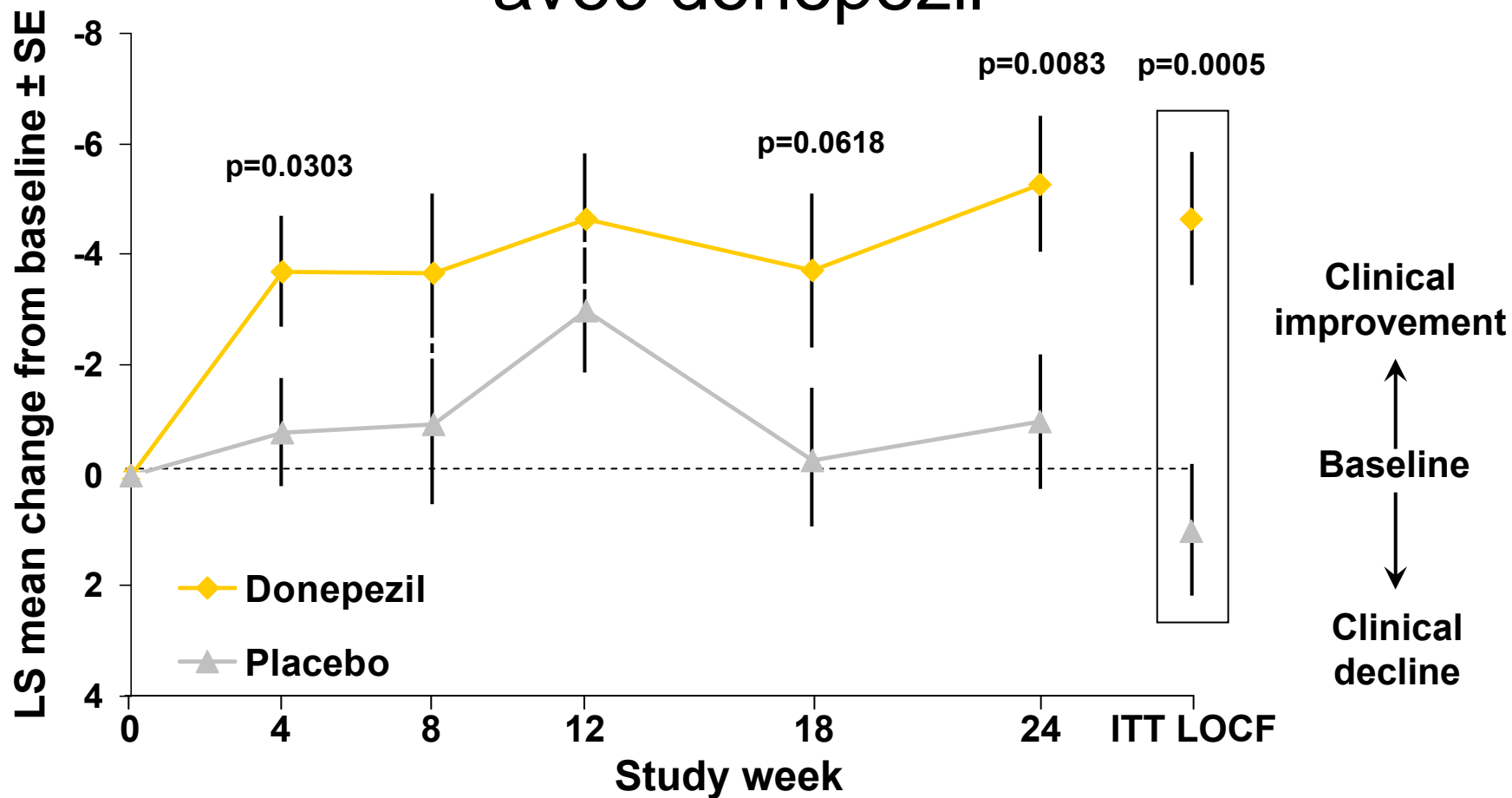
MÉDICATIONS SYMPTOMATIQUES

- Inhibiteurs de la cholinestérase (IC: donepezil, rivastigmine, galantamine)

Essai clinique 5 mois, comportement (NPI), avec galantamine



Essai clinique 6 mois, comportement (NPI), avec donepezil



Donepezil $n=138$ 130 114 124 118 119 (138)

Placebo $n=144$ 138 116 128 128 125 (144)

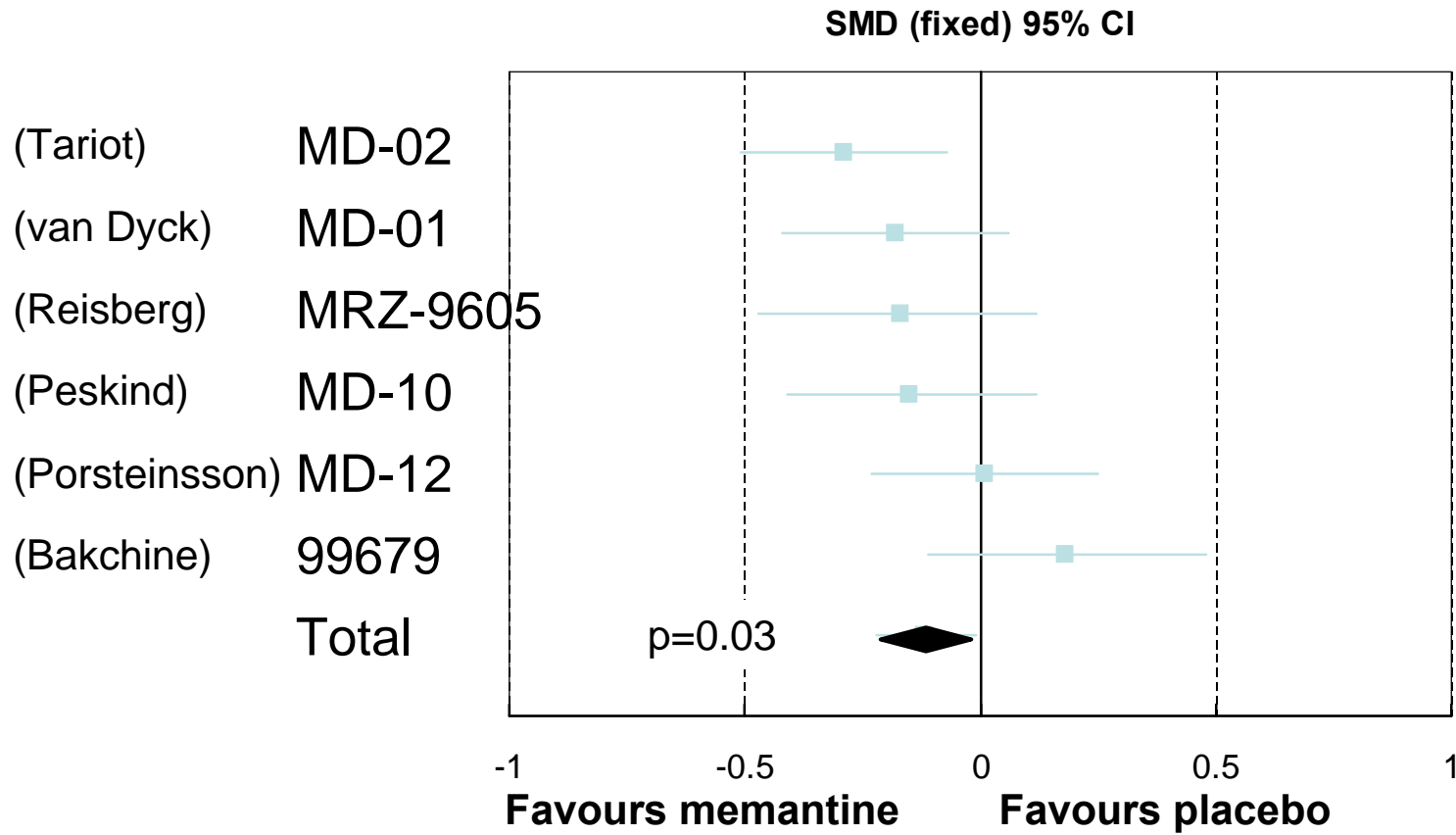
CONCLUSION

- Les IChE ont un effet mesurable sur le comportement, particulièrement sur l'apathie

MÉDICATIONS SYMPTOMATIQUES

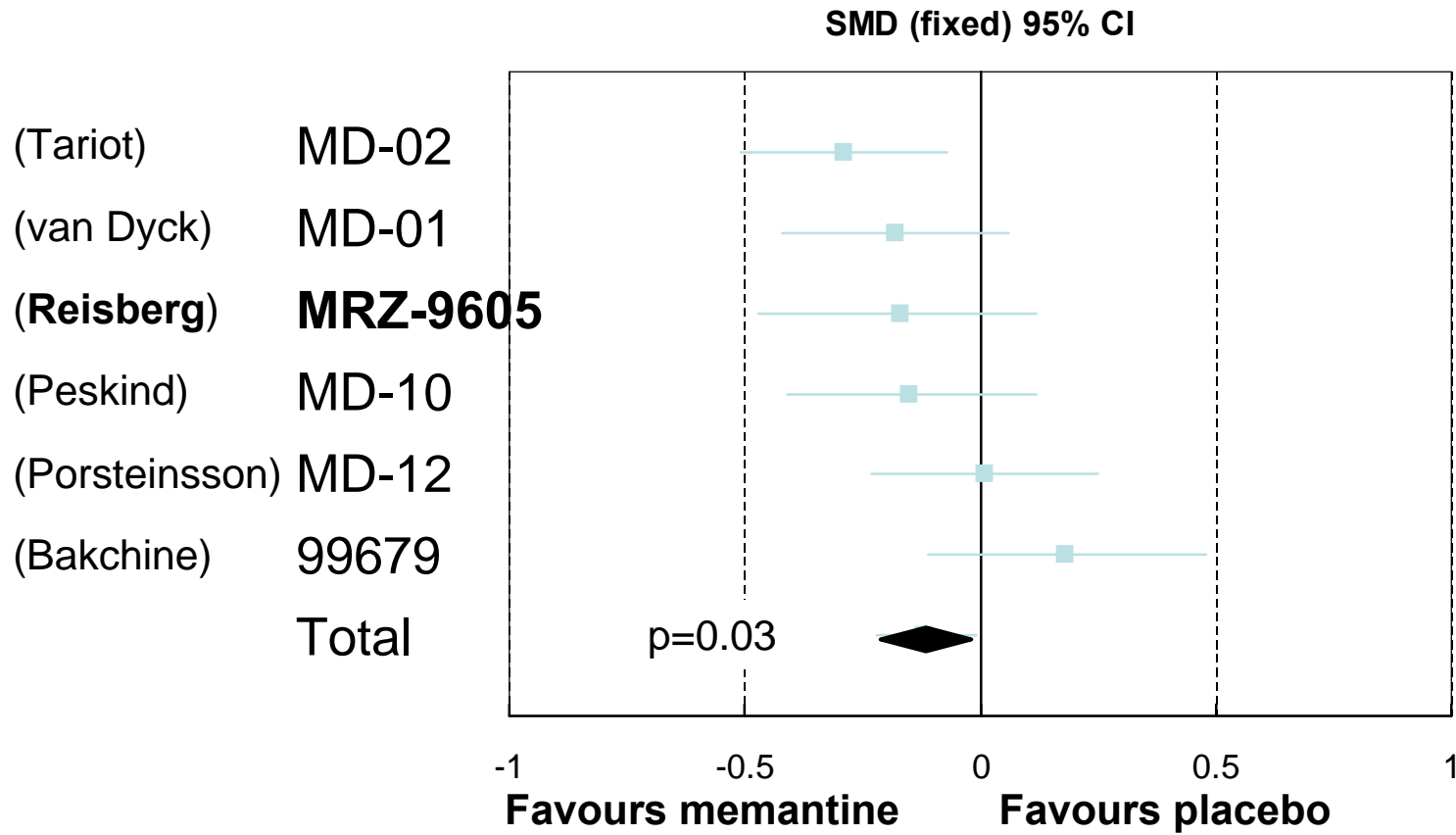
- Antagoniste récepteurs NMDA
(memantine)

Meta-analysis on 6 studies - NPI total scores OC analysis (MMSE <20)



SMD=standardised mean difference;
CI=confidence interval;
CTR=Forest Clinical Trial Registry

Meta-analysis on 6 studies - NPI total scores OC analysis (MMSE <20)

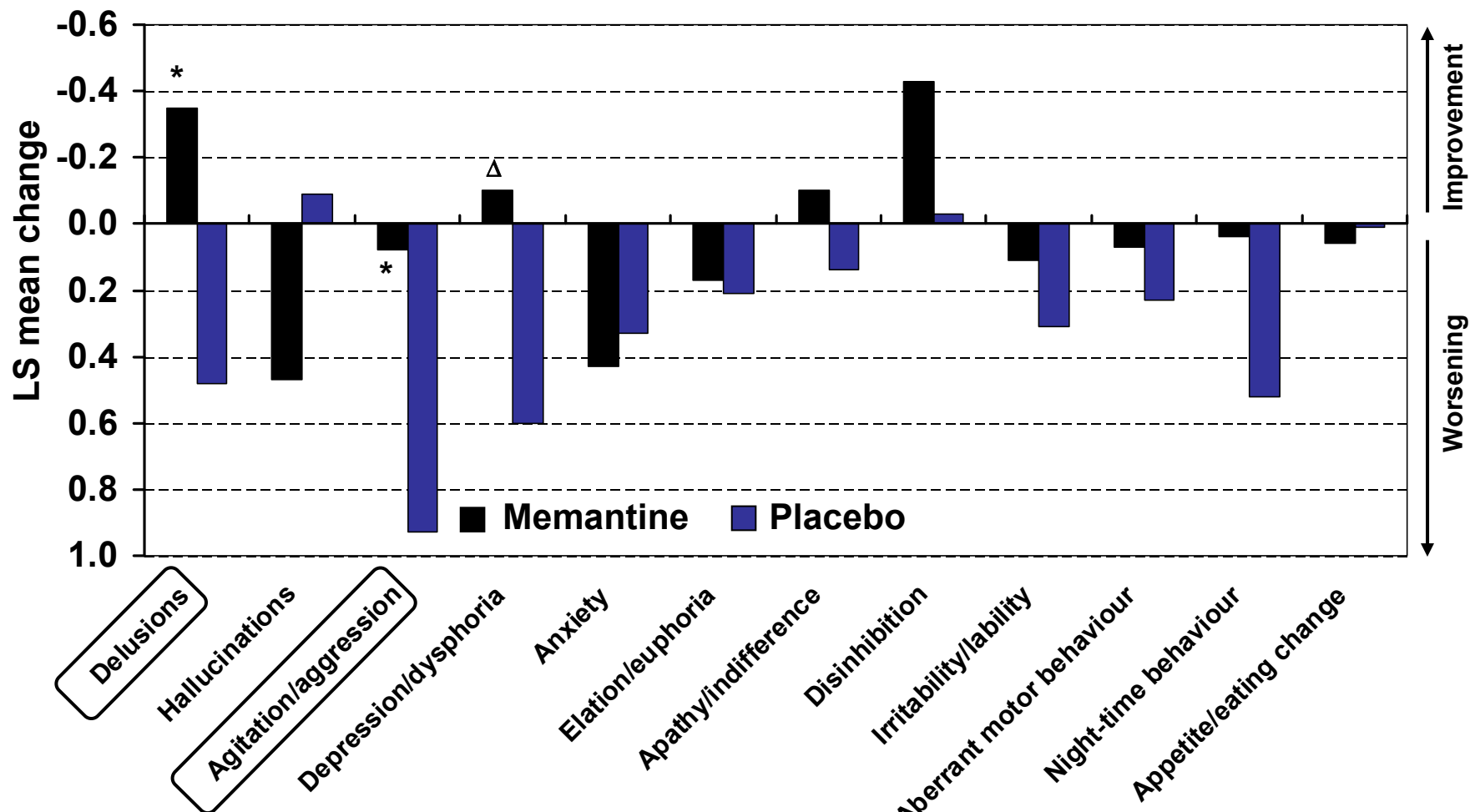


SMD=standardised mean difference;
CI=confidence interval;
CTR=Forest Clinical Trial Registry

Effects de la memantine sur le comportement

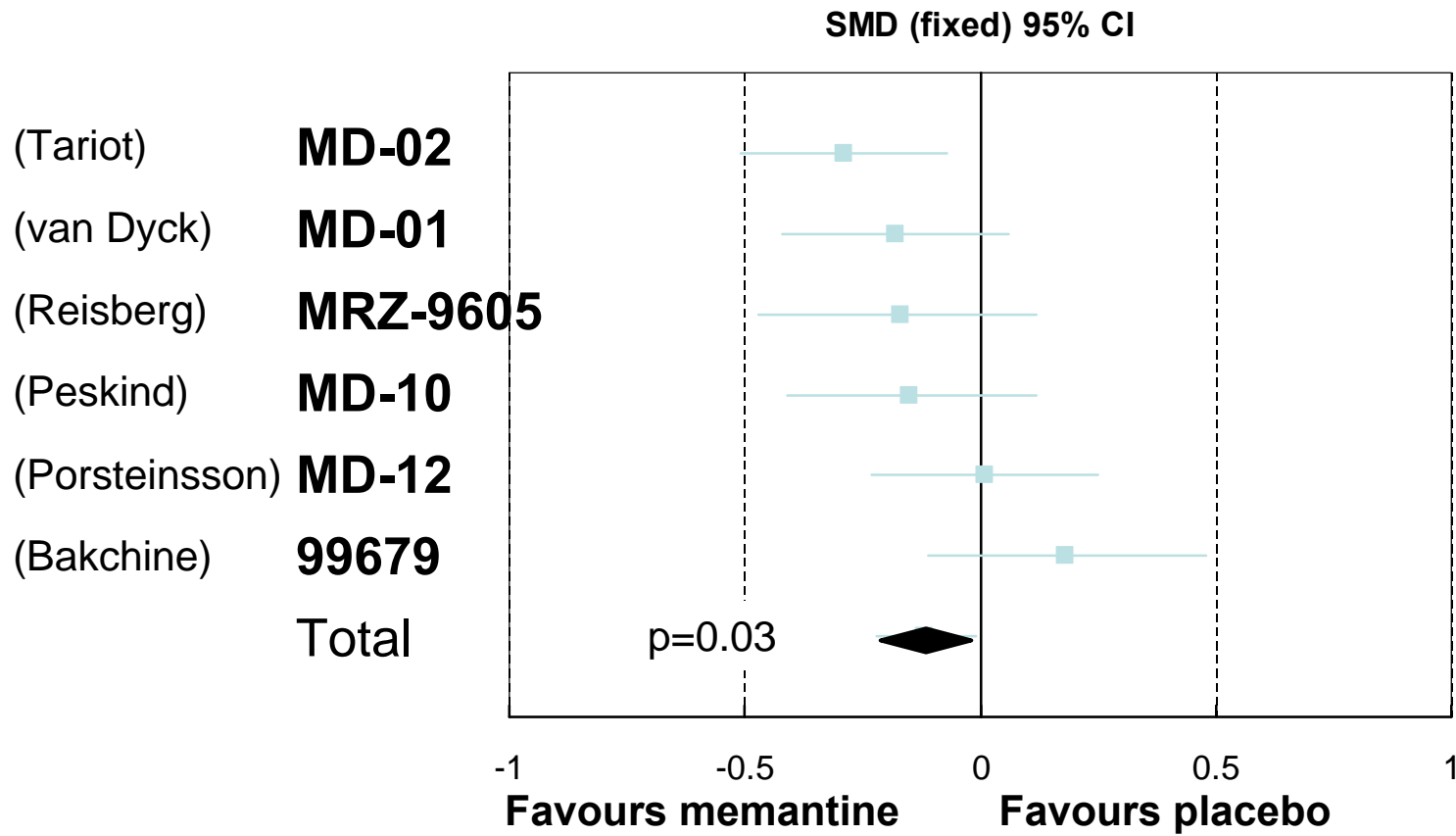
analyse du NPI item par item

(MRZ-9605-Reisberg, LOCF)



*p=0.05; Δ p≤0.10

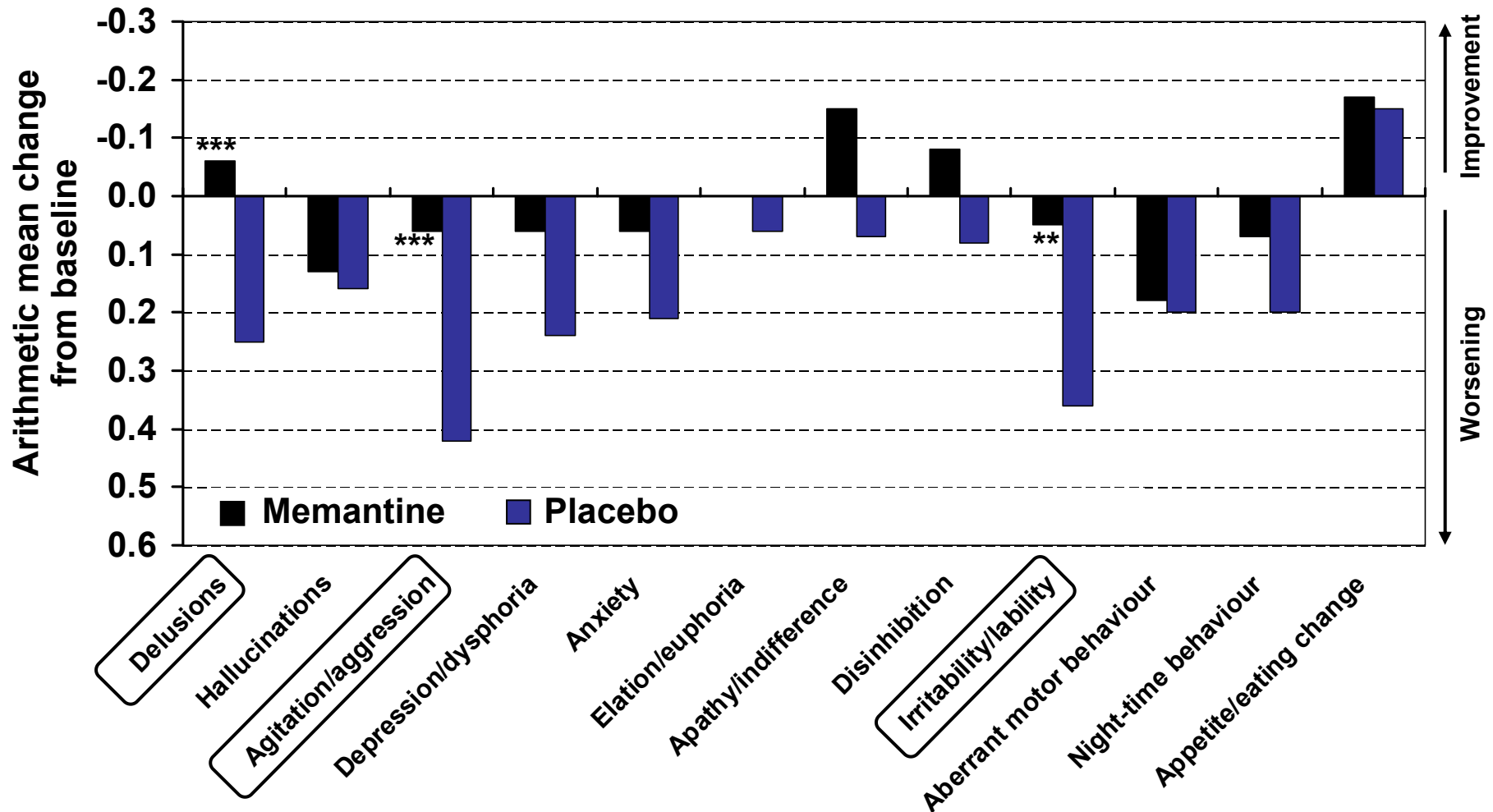
Meta-analysis on 6 studies - NPI total scores OC analysis (MMSE <20)



SMD=standardised mean difference;
CI=confidence interval;
CTR=Forest Clinical Trial Registry

Effects de la memantine sur le comportement

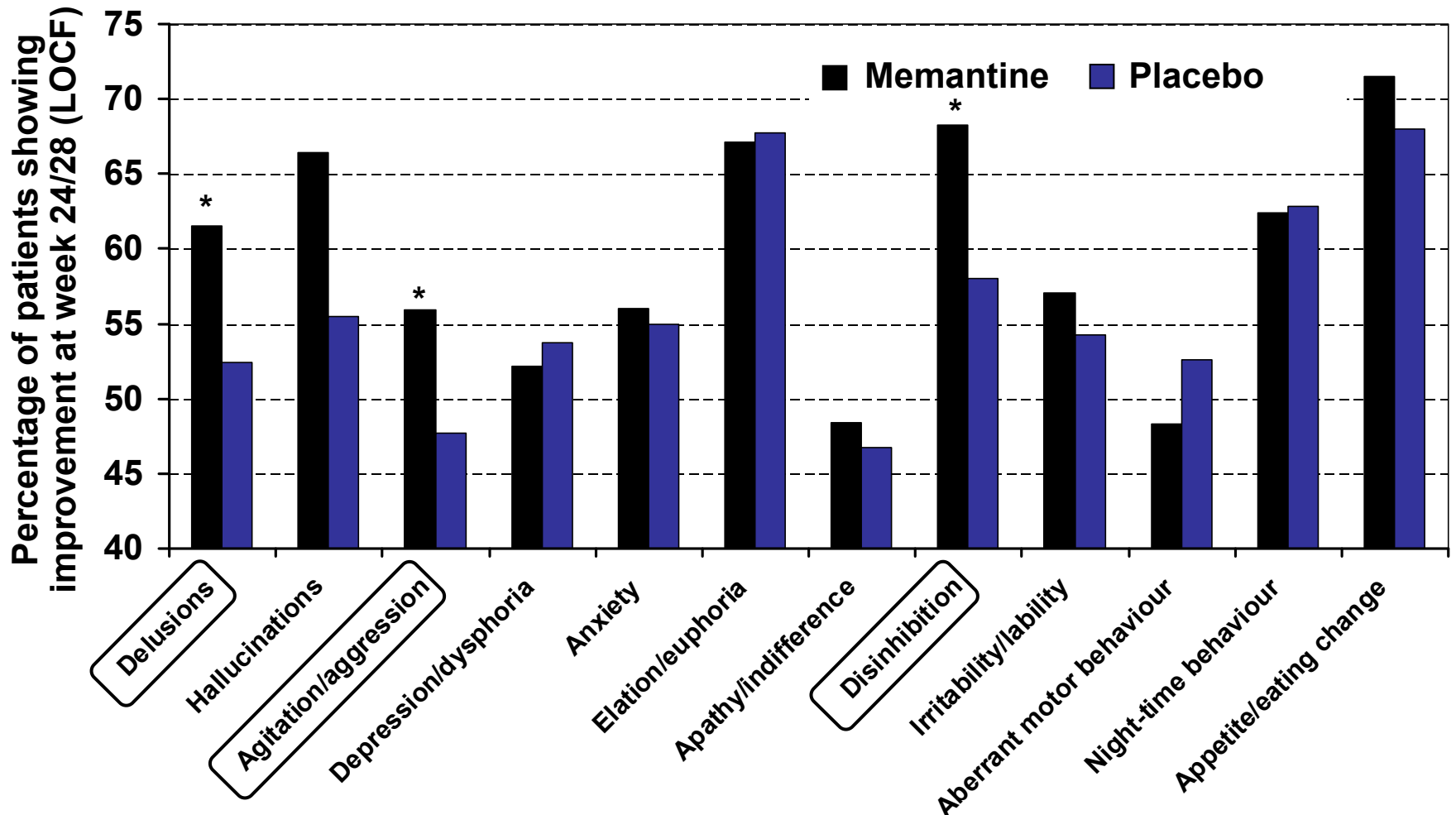
Analyse combinée de 6 études, item par item (MMSE <20)



p<0.01; *p=0.001

Amélioration des symptômes présents au départ

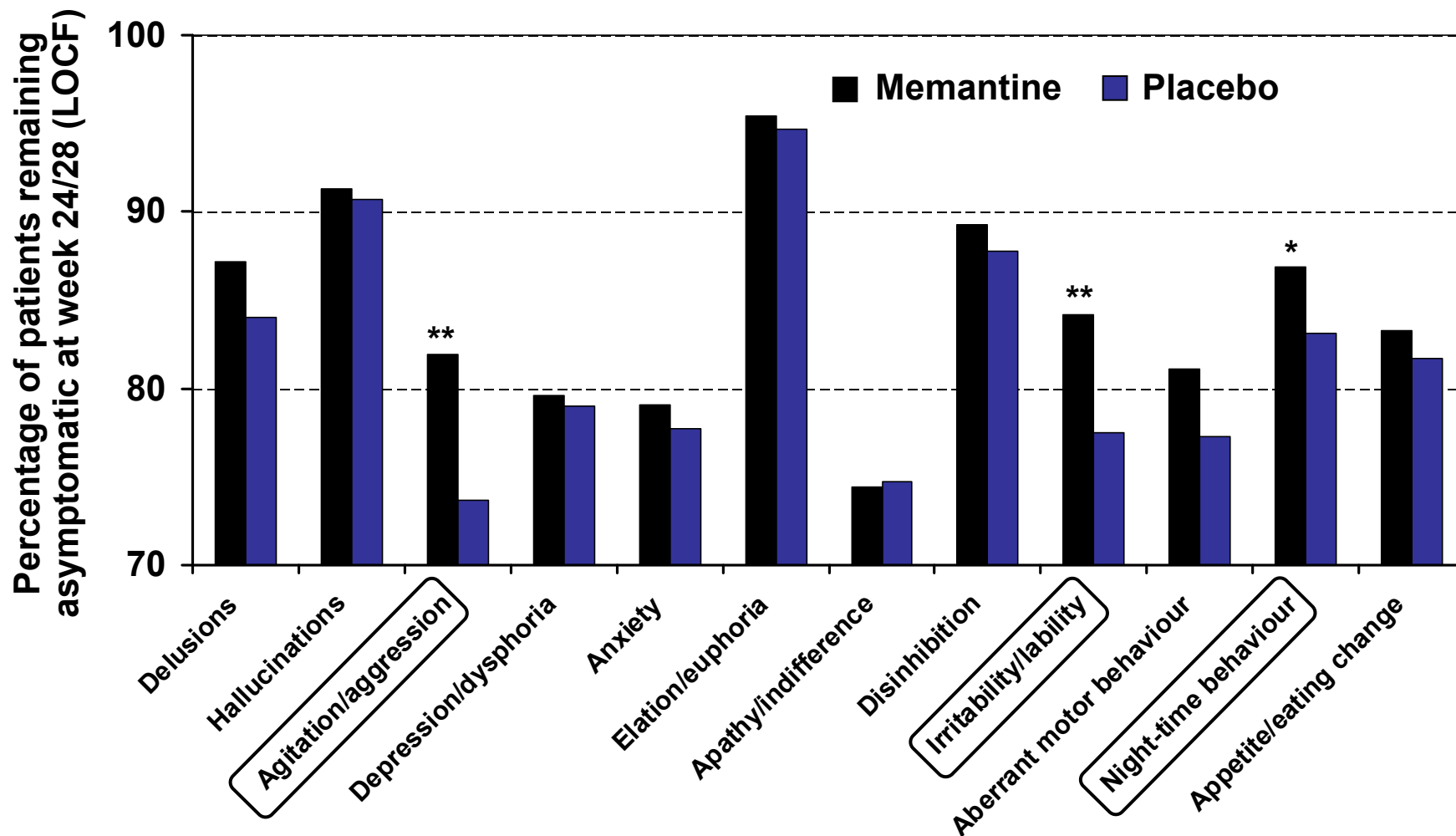
Six études (MMSE <20), % of patients avec amélioration à six mois



*p<0.05

Diminution de l'émergence des symptômes

Six études (MMSE <20), % of patients demeurant asymptomatiques après six mois



*p=0.05; **p<0.01

CONCLUSION

- La memantine a un effet sur le comportement, surtout pour l'agitation et l'agressivité
- Une étude de 6 mois visant à confirmer cet effet de façon prospective a été faite au Canada, chez des patients avec un peu d'agitation et d'agressivité au départ, MMSE <14, vivant à domicile

MÉDICATIONS SYMPTOMATIQUES

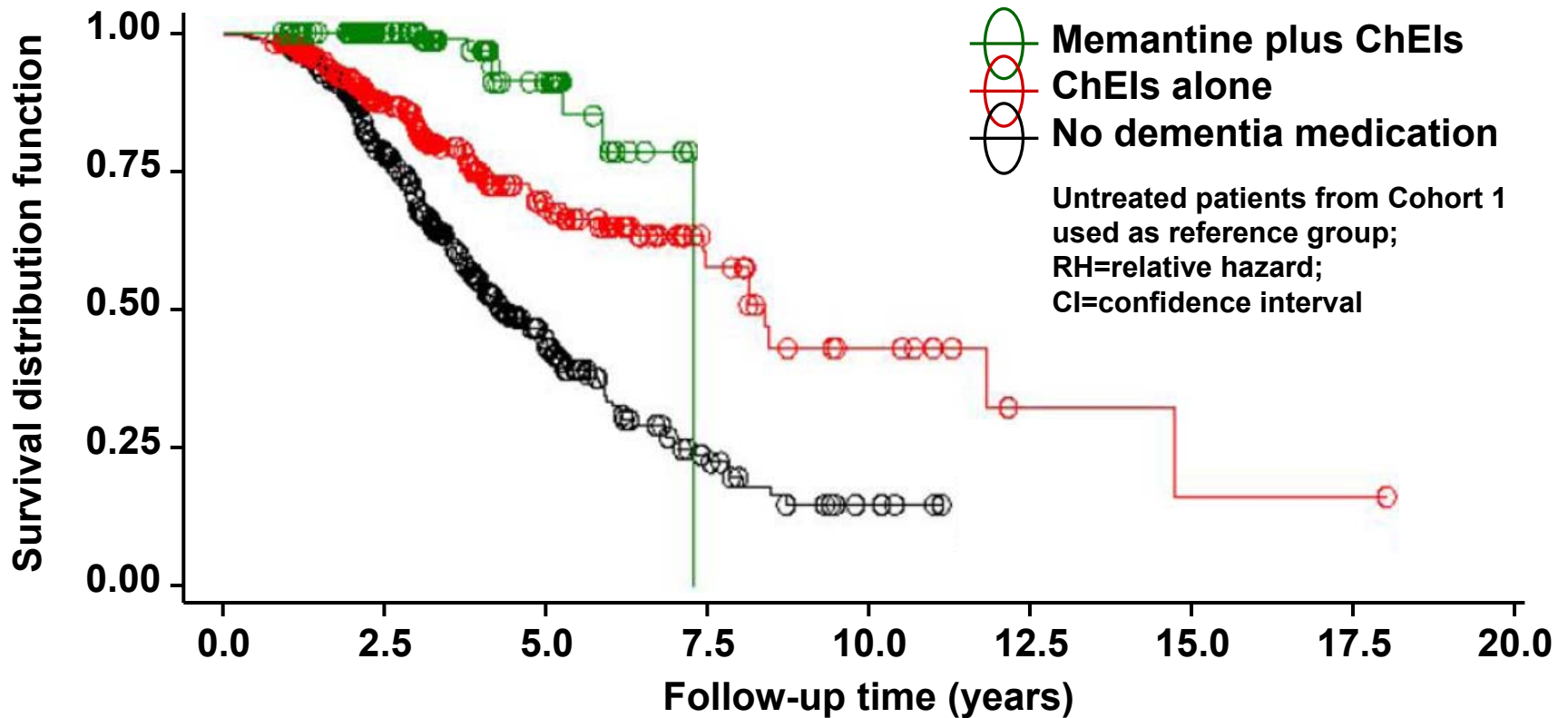
- **Inhibiteurs de la cholinestérase (IC: donepezil, rivastigmine, galantamine)**

AVEC

- **Antagoniste récepteurs NMDA (memantine)**

A LONG TERME....

TEMPS AVANT ADMISSION EN SOINS PROLONGÉS: IChE ± MEMANTINE



- Patients receiving ChEIs had a significant delay to nursing home placement; this effect was significantly augmented with the addition on memantine
- Memantine reduced the risk of nursing home placement by a factor of 3.4, relative to the group taking ChEIs alone

CONCLUSION

- Il est possible que la progression de la MA vers le stade sévère, tel que reflété par la mise en hébergement, soit retardé par la combinaison IChE et memantine en bonne partie à cause de leurs effets comportementaux

CONCLUSION GÉNÉRALE

- Les IChE et la memantine peuvent aider certains aspects des troubles du comportement, en particulier l'apathie pour les uns et l'agitation/agressivité pour l'autre